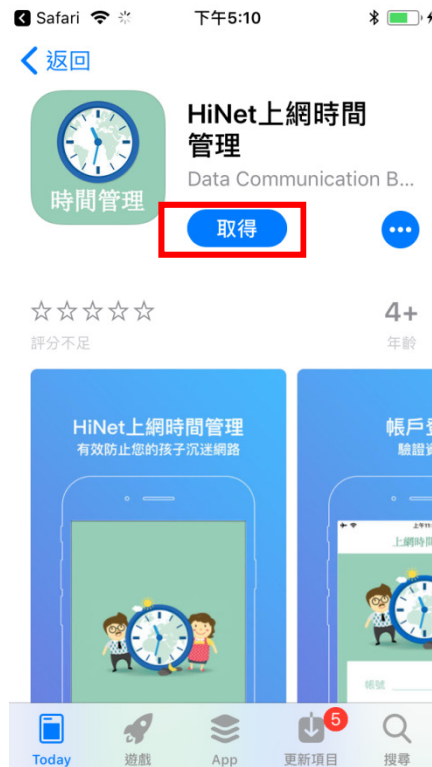


HiNet上網時間管理APP使用說明(iOS)

一、APP安裝操作

1. 請至HiNet上網時間管理網頁 (<http://hicare.hinet.net/timecontrol/>) 上方點選「使用說明」，掃描HiNet上網時間管理APP(for iOS) QR code，手機會自動導向App Store安裝畫面，點選「取得」按鈕。



2. 點選APP後，輸入使用者帳號、密碼以及驗證碼，再按「登入」。

- (1). 帳號: 若您的光世代或ADSL連線帳號為12345678@hinnet.net，則您的帳號為12345678。
- (2). 密碼: 用戶預設密碼同為使用者帳號。此外，第一次登入後會強制要求您更改新密碼。



二、 功能操作

(一) 優先設定

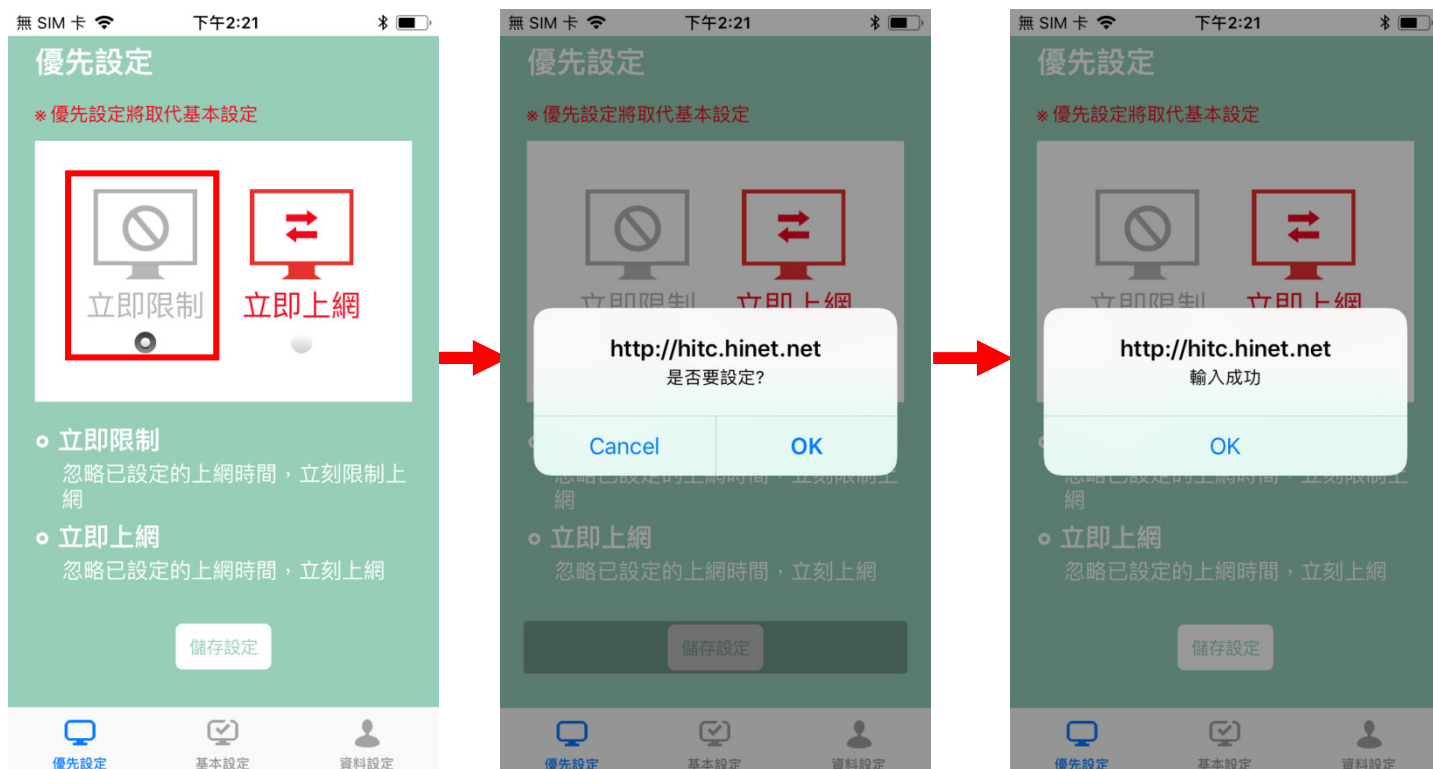
1. 當您點選 **優先設定** 功能時，即代表將立即停止上網或恢復上網。

(1). 立即限制 -立刻停止上網。

(2). 立即上網 -立刻恢復上網。



2. 點選「立即限制」或者「立即上網」→「儲存設定」→「OK」，即完成立即限制或者立即上網之設定。

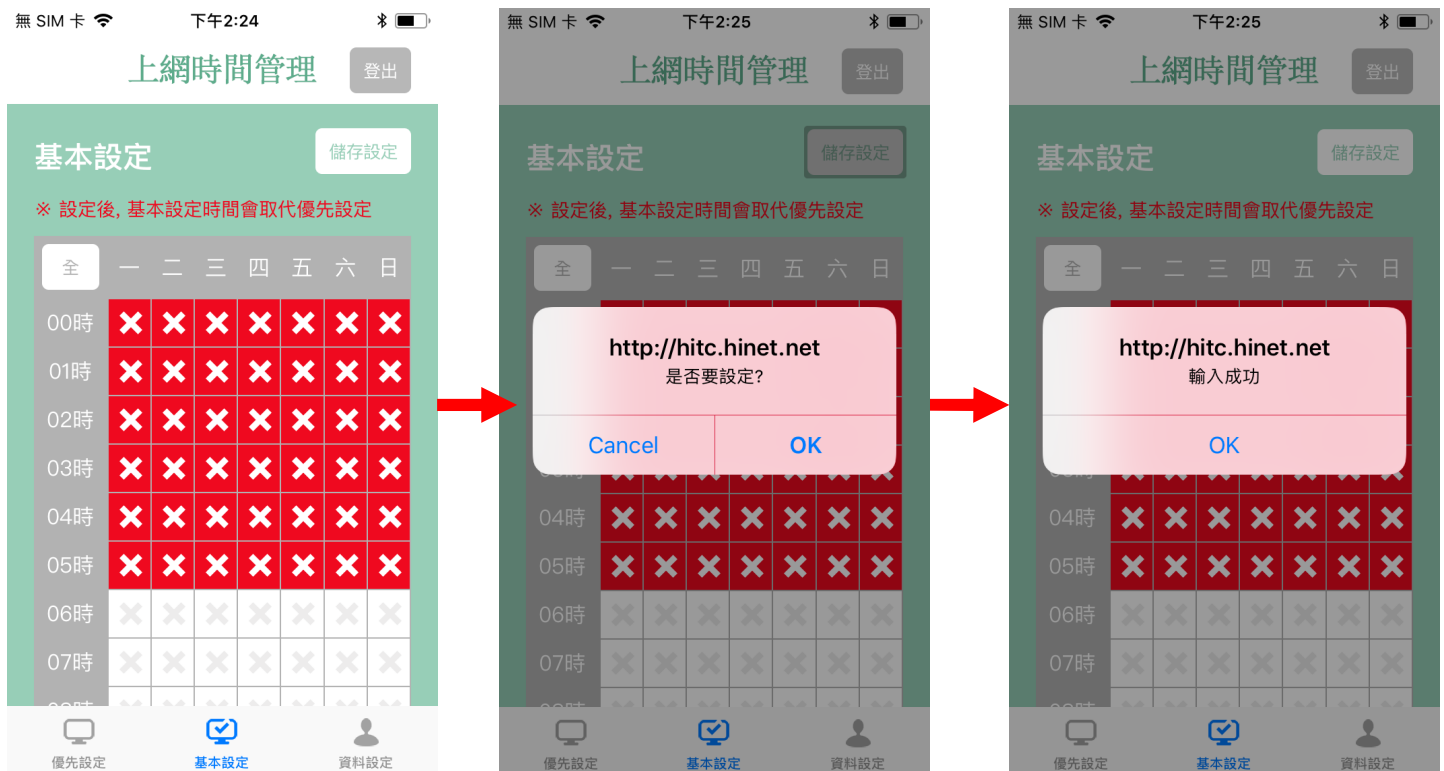


(二) 基本設定

1. 當您點選 **基本設定** 功能時，可以**每小時**為單位去限制上網時間，且能以週為一個循環，依照每天不同需求做設定。



2. 點選「想限制之時間」→「儲存設定」→「OK」，即可依照您需求做時間限制。



(三) 資料設定

1. 可在 資料設定 功能，修改用戶密碼。

